

# 北海道新幹線(新函館北斗・札幌間)工事進捗状況

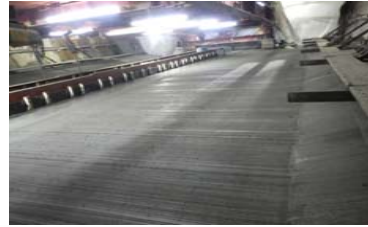
## 渡島トンネル(台場山)

インバートコンクリート打設完了



## ニセコトンネル

インバート工 打設完了



## 野田追トンネル(北)

覆工



## ニツ森トンネル(尾根内)

掘削状況



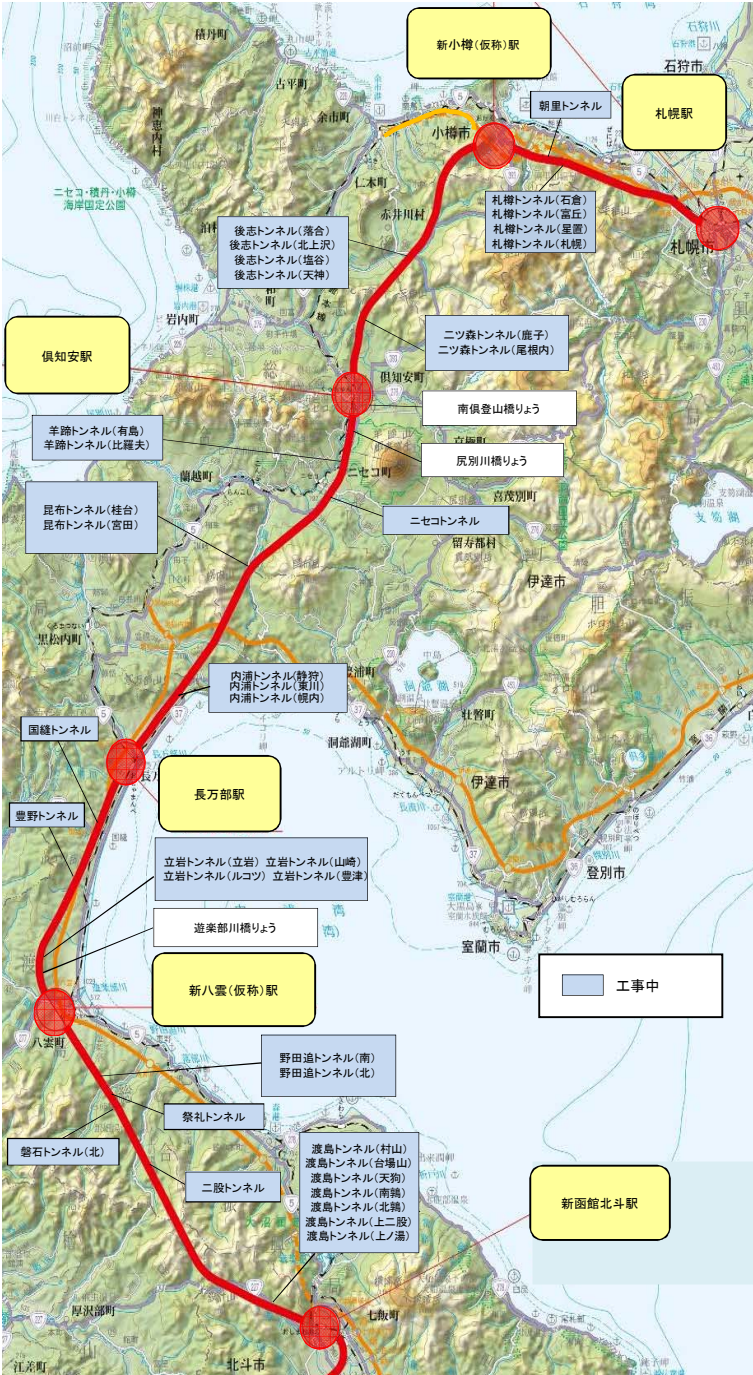
## 立岩トンネル(ルコツ)

坑内ベルコン設置状況



## 朝里トンネル

本坑 坑内



### 路盤の内トンネル工事進捗状況

工区名	延長	掘削延長	掘削率	覆工	備考
渡島トンネル(村山)	5,365m	5,187m	96.7%	4,503m	
渡島トンネル(台場山)	3,500m	522m	14.9%	0m	
渡島トンネル(天狗)	4,600m	1,300m	28.3%	63m	
渡島トンネル(南鶉)	4,400m	17m	0.4%	0m	
渡島トンネル(北鶉)	5,000m	1,427m	28.5%	0m	
渡島トンネル(上二股)	4,540m	0m	0.0%	0m	斜坑掘削中、69m/1,220m
渡島トンネル(上ノ湯)	5,270m	2m	0.0%	0m	
二股トンネル	3,089m	90m	2.9%	0m	
磐石トンネル(北)	2,986m	0m	0.0%	0m	
祭礼トンネル	1,980m	0m	0.0%	0m	横坑掘削中、148m/280m
野田追トンネル(南)	3,675m	1,841m	50.1%	263m	
野田追トンネル(北)	4,490m	3,169m	70.6%	1,880m	
立岩トンネル(立岩)	5,015m	3,343m	66.7%	2,255m	
立岩トンネル(山崎)	4,960m	196m	4.0%	0m	
立岩トンネル(ルコツ)	5,000m	1,041m	20.8%	148m	
立岩トンネル(豊津)	2,060m	0m	0.0%	0m	
豊野トンネル	2,155m	0m	0.0%	0m	
国縫トンネル	1,340m	0m	0.0%	0m	
内浦トンネル(静狩)	5,570m	588m	10.5%	23m	
内浦トンネル(東川)	5,000m	0m	0.0%	0m	斜坑掘削中、240m/1,005m
内浦トンネル(幌内)	5,000m	968m	19.4%	0m	
昆布トンネル(桂台)	4,800m	4,689m	97.7%	3,718m	
昆布トンネル(宮田)	5,610m	4,479m	79.8%	3,263m	
ニセコトンネル	2,270m	751m	33.1%	0m	
羊蹄トンネル(有島)	4,181m	0m	0.0%	0m	
羊蹄トンネル(比羅夫)	5,569m	596m	10.7%	0m	
ニツ森トンネル(鹿子)	4,780m	3,257m	68.1%	1,994m	
ニツ森トンネル(尾根内)	4,615m	1,169m	25.3%	0m	
後志トンネル(落合)	4,865m	2,539m	52.2%	1,307m	
後志トンネル(北上沢)	4,600m	3,020m	65.6%	2,053m	
後志トンネル(塩谷)	4,050m	0m	0.0%	0m	斜坑掘削中、1,544m/1,992m
後志トンネル(天神)	4,460m	0m	0.0%	0m	
朝里トンネル	4,325m	993m	23.0%	0m	
札樽トンネル(石倉)	4,504m	0m	0.0%	0m	
札樽トンネル(星置)	4,400m	0m	0.0%	0m	
札樽トンネル(富丘)	4,500m	0m	0.0%	0m	
札樽トンネル(札幌)	8,406m	0m	0.0%	0m	立坑掘削中、1m/46m
合計	160,930m	41,183m	24.4%	21,466m	

### 進捗率

路盤	延長	契約率	掘削率※
	211.9km	78.0%	24.4%

※掘削率はトンネル総延長に対する掘削済延長の比率

### ●工区状況

本坑掘削中 **23工区**

作業坑掘削中 **5工区**

準備中 **9工区**

計 **37工区**