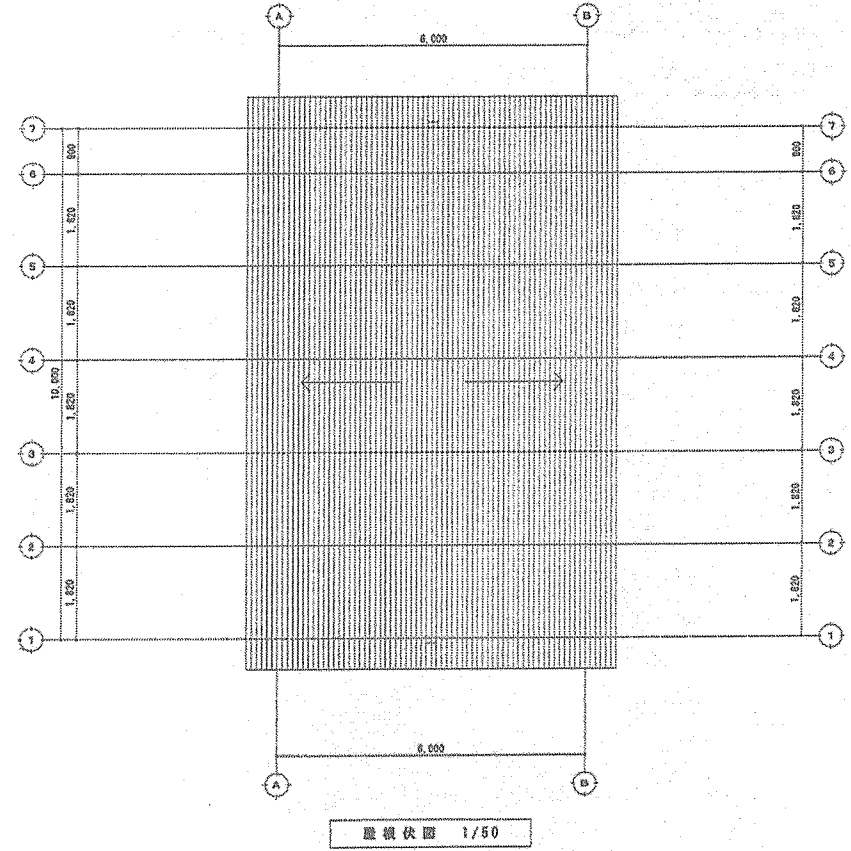
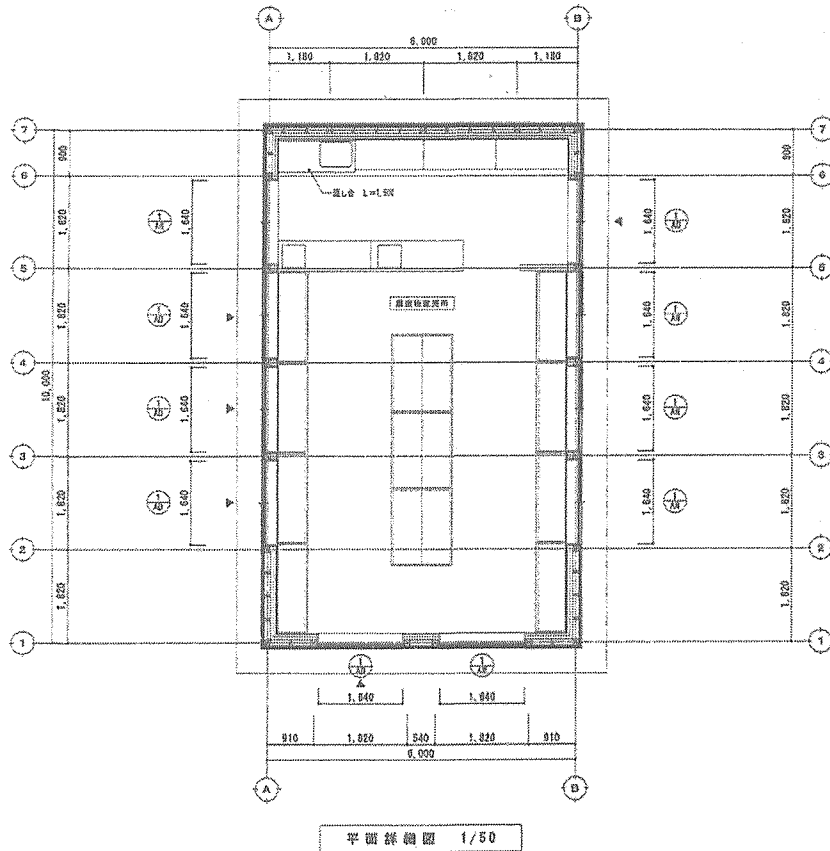


竣工仕様書			
種 別	本造		
階 級	平屋造		
工事区分	新築		
用途区分			
主要仕材			
WAP	水性アクリル樹脂ペイント	EP	含珪酸塩エマルジョンペイント塗
WUC	水性ポリウレタン樹脂クリアー	OSV	オイルステインウニス塗
VP	塩化ビニルエナメル塗		
OSCL	オイルステインクリアラッカー塗		

屋外部位仕様	
基礎廻り	コンクリート打設し、防水樹脂塗料仕
外 壁	断熱用合板 ϵ 12、透湿防水シート、透気膜の上、 ϵ 15本羽理漆(積層リ)：本材側面合板塗、木柱：本材側面合板塗
屋 根	積層用合板 ϵ 12、アスファルトルーフィング90の上、 ϵ 0.4ガルバリウム鋼板葺き
地 盤	ϵ 0.4ガルバリウム鋼板包み、木下地
雨水切り	(ϵ 0.4ガルバリウム鋼板包み、木下地 (既設排水スリット付)
軒天井	ϵ 6有孔フレキシブルボード葺 VP葺
開口部	アルミ製

屋根仕様		防火仕様	
口廻り仕掛	北側下	防火仕様	防火仕様
	P F板 ϵ 30打込みトビロシート ϵ 0.15		ϵ 0.5石膏ボード(準平造 GM-0020)
基礎外周部	P F板 ϵ 30打込み		ϵ 12.5石膏ボード(平造 NM-0019)
			ϵ 0.5化繊石膏ボード(準平造 GM-0024)
			ϵ 0.3ウール繊維巻紙(平造 NM-0500)
			ϵ 0.3ウール繊維巻紙(平造 NM-0509)
			ϵ 4化繊ウレキシブルボード(平造 NM-0577)
			ϵ 0.4ウレキシブルボード(平造 NM-0578)
			ϵ 25グラスウールボード断熱紙(平造 NM-0605)
			その他対象屋根材料 F ϵ カキキ以上

階	室 名	仕 上										備 考		
		床	壁	天井	窓	扉	小 窓	換 気	仕 上	備 考				
1階	原産物販売所	コンクリートコア下地 新築塗装	土0	アオキ OSV塗	100	ϵ 0.5石膏ボード下地	EP	-	-	-	-	ϵ 0.5石膏ボード	EP	床 ϵ 12.5ウレキシブルボード(平造 NM-0577)・断熱 ϵ 0.4ウレキシブルボード(平造 NM-0578)・透湿防水シート ϵ 0.15

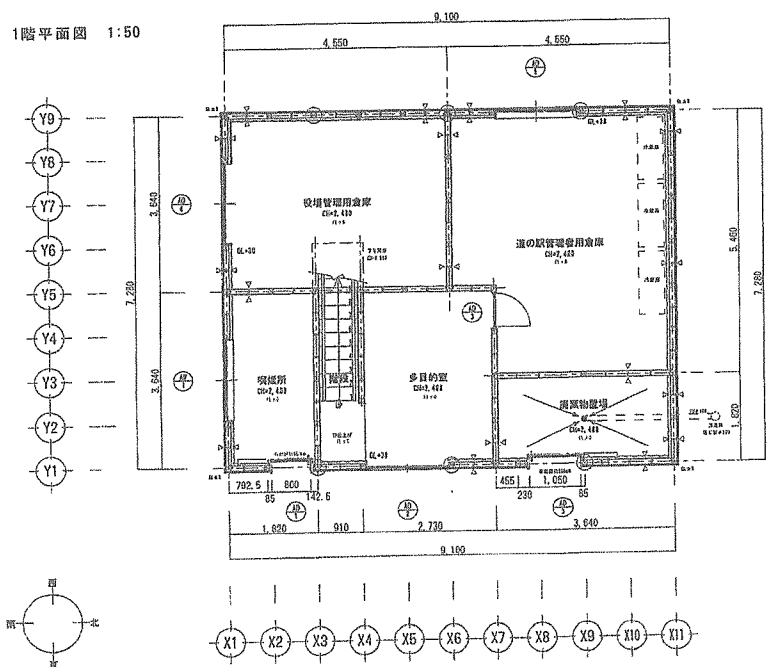


工事概要		
構造	水造	
階数	2階建て	
工事区分	新築	
建群区分		
建築凡例		
WAP	水性アクリル樹脂ペイント	EP 合成樹脂エマルションペイント塗
WUC	水性ポリウレタン樹脂クリアー	OSV オイルステインワニス塗
VP	塩化ビニルエナメル塗	
OSCL	オイルステイングリアラッカー塗	

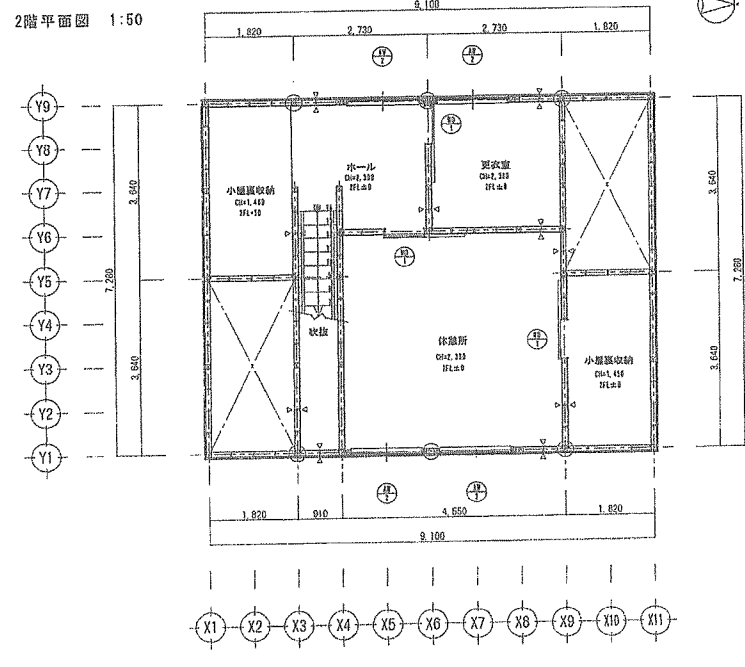
屋外仕上げ表		器具標準		耐火性能	
基礎廻り	コンクリート打設し、防水樹脂層塗付E	口断絶仕様		耐火性能	耐火性能
外壁	構造用合板 t9、遮熱防水シート、透気断熱の上、t15木質繊維（断熱材）；木質繊維合板塗装、木柱；木柱樹脂合板塗装	土間下	P F 板 t40打込み+ビニルシート t0.15	耐火性能	t0.5石膏ボード（耐火） QM-8028
屋根	構造用合板 t12、アスファルトルーフィング840の上、t0.4ガルバリウム鋼板屋根葺き	基礎外周部		耐火性能	t12.5石膏ボード（平型 MN-8019）
破風	t0.4ガルバリウム鋼板包み、木下地			耐火性能	t9.5柱石膏ボード（平型 QM-8024）
屋水切り	t0.4ガルバリウム鋼板包み、木下地	口ホルムアルテヒド対策		耐火性能	t9ロックウール吸音板（平型 NM-8399）
軒天	t12.0有孔ケイカル板（一部有孔）板 VP塗装	普通合板、木下地	F☆☆☆☆以上	耐火性能	t12ロックウール吸音板（平型 NM-8590）
開口部	アルミ製	木製建具、製作器具	F☆☆☆☆以上	耐火性能	t4化粧フレキシブルボード（平型 NM-8577）
		接着剤、塗料	F☆☆☆☆以上	耐火性能	t12ケイカルシウム板（平型 NM-8578）
		その他対象部材	F☆☆☆☆以上	耐火性能	t25グラスウールボード断熱板（平型 NM-8805）

階	室名	床		巾木		壁				天井		備考		
		仕上	高さ	仕上	高さ	壁紙	中壁	端壁	小壁	塗装	天井		高さ	
1階	喫煙所	コンクリートコテ下地 防塵塗装	±0	—	—	FRC断熱パネル 25mm（打込）	ケイカル板 t=8 突付	EP-0	—	—	ケイカル板 t=8 突付	EP-G	2,400	
	多目的室	コンクリートコテ下地 防塵塗装	±0	—	—	FRC断熱パネル 25mm（打込）	石膏ボード t=12.5 漆油	—	—	—	石膏ボード t=9.5	—	2,400	
	商業物置場	コンクリートコテ下地 防塵塗装	±0	—	—	FRC断熱パネル 25mm（打込）	ケイカル板 t=8 突付	EP-0	—	—	ケイカル板 t=8 突付	EP-G	2,400	
	喫煙用倉庫	コンクリートコテ下地 防塵塗装	±0	—	—	FRC断熱パネル 25mm（打込）	石膏ボード t=12.5 漆油	—	—	—	石膏ボード t=9.5	—	2,400	
	指定管理専用倉庫	コンクリートコテ下地 防塵塗装	±0	—	—	FRC断熱パネル 25mm（打込）	石膏ボード t=12.5 漆油	—	—	—	石膏ボード t=9.5	—	2,400	
	階段	—	±0	—	—	FRC断熱パネル 25mm（打込）	石膏ボード t=12.5 漆油	—	—	—	石膏ボード t=9.5	—	2,400	
2階	ホール	タイルカーペット	±0	—	ビニール巾木 H=80mm	—	石膏ボード t=12.5 漆油	—	—	—	石膏ボード t=9.5	—	2,300	
	小部屋収納	構造用合板 漆油	±0	—	—	—	石膏ボード t=12.5 漆油	—	—	—	石膏ボード t=9.5	—	2,300	
	更衣室	構造用合板 タイルカーペット	±0	—	ビニール巾木 H=80mm	—	石膏ボード t=12.5 クロス	—	—	—	石膏ボード t=9.5	—	2,300	
	休憩所	構造用合板 タイルカーペット	±0	—	ビニール巾木 H=80mm	—	石膏ボード t=12.6 クロス	—	—	—	石膏ボード t=9.5	—	2,300	

1階平面図 1:50



2階平面図 1:50



- 凡例
- ◎ 通し柱 105×105
 - ※ 管柱 105×105
 - △ 耐力壁 45×90 ダブル

<備考>

- ・内装仕上・天井等に使用する
- ・建築材料はすべて防火性能に準拠した材料とする
- ・各居室の木製建具については、アンダーカットとする

緑地広場管理図

草刈り随時区間

年2回草刈り区間

道道36号

国道393号

国道393号

年2回草刈り区間

